

Musées royaux des Beaux-Arts de Belgique



**Organisez votre événement
dans un cadre d'exception**

Planning 2012
Nocturnes et événements

Jordaens et l'Antiquité

12.10.2012 > 27.01.2013



Jacob Jordaens, *Offrande à Cérès*
© Museo Nacional del Prado, Madrid

Cette exposition propose une toute nouvelle approche de l'œuvre de Jordaens. Grand rival de Rubens, Jordaens ne se limitait pas à peindre de simples scènes de genre. On lui doit également des scènes saisissantes de la mythologie et de l'antiquité classique. Plus de 80 peintures et dessins, tapisseries et sculptures, provenant de célèbres musées et de collections privées, d'Espagne (Museo Nacional del Prado, Madrid), du Danemark (Statens Museum for Kunst, Copenhague), de Grande-Bretagne (Glasgow Museum and Art Gallery) et d'Autriche (Albertina, Vienne) seront complétés par les chefs-d'œuvre du maître anversois, conservés à Bruxelles et Kassel.

L'exposition sera ensuite présentée en Allemagne sur le célèbre site de la Documenta à Kassel, au Fridericianum-Museumlandschaft Hessen (1^{er} mars – 16 juin 2013)

Pour plus d'informations :

http://fine-arts-museum.be/site/FR/frames/F_expo.html



Nouveau Musée

Novembre 2012



Pierre Bonnard, *Nu à contre-jour*, 1908
MRBAB-KMSKB, Bruxelles

© Sabam, Belgium, 2011 – photographe « Photo d'art Speltdoorn & Fils »

Ouverture d'un nouveau musée consacré à l'art de la fin du XIX^e et début du XX^e siècles.



Musée Magritte Museum

Depuis juin 2009



René Magritte, *L'Empire des lumières*, 1954

© Charly Herscovici, avec son aimable autorisation – c/o SABAM Belgium 2011

La collection la plus riche
au monde consacrée à
René Magritte: plus de
200 œuvres y sont
exposées.

Espaces disponibles

- Le Forum
- La salle Magritte
- MuseumCafé



Le Forum



Dimensions	+/- 55m x 18m
Capacité	700 p. en walking dinner 400 p. en dîner assis
Accès	3 rue de la Régence

La salle Magritte

Dimensions	+/- 17m x 18m
Capacité	220 p. en walking dinner 150 p. en dîner assis
Accès	1 place Royale



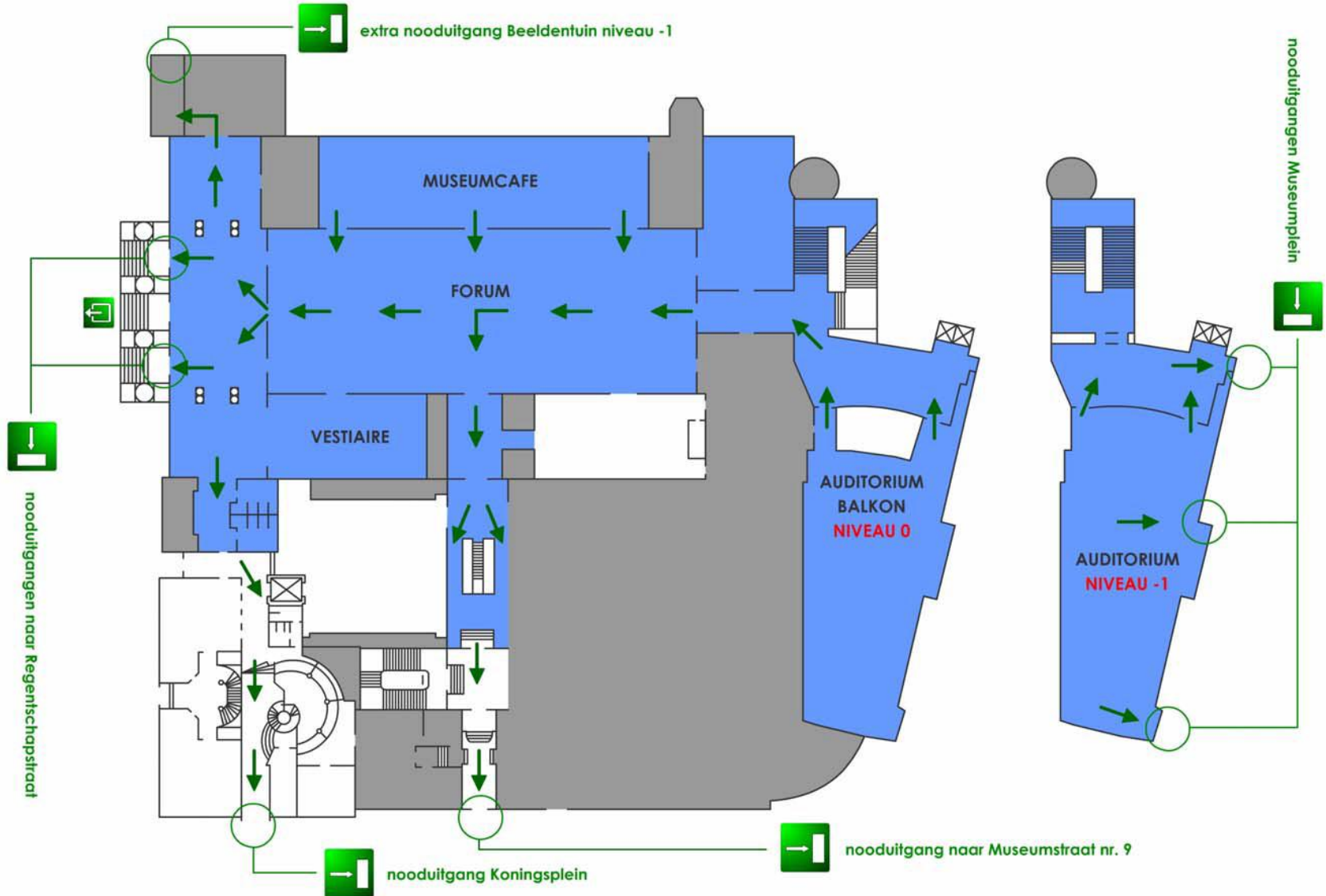
MuseumCafé

Dimensions	/
Capacité	150 p. en walking dinner
Accès	3 rue de la Régence



FORUM EN AUDITORIUM 0

vluchtroutes →



Tarifs

Espace	Capacité	Prix nocturne (jusque 23h00)	Inclus
Forum	400 personnes en dîner assis 700 personnes en walking dinner	12.000€ 15.000€ les lundis, dimanches et jours fériés	Location, frais d'énergie, assurance, nettoyage, surveillance et vestiaire Éclairage festif
Salle Magritte	150 personnes en dîner assis 220 personnes en walking dinner	6.000€ 8.000€ les lundis, dimanches et jours fériés	Location, frais d'énergie, assurance, nettoyage, surveillance et vestiaire
MuseumCafé	150 personnes en walking dinner	5.200€ 7.200€ les lundis, dimanches et jours fériés	Location, frais d'énergie, assurance, nettoyage, surveillance et vestiaire

- Ces prix sont donnés à titre indicatif et restent non contractuels, ils sont susceptibles d'être modifiés en raison des dates, des jours ou des impératifs des Musées, chaque demande fera l'objet d'une offre personnalisée, contactez-nous pour d'autres demandes spécifiques.

- Les assurances comprises dans le prix de base couvrent la R.C. et les dégâts matériels aux œuvres des Musées. Dans certains cas, les Musées pourraient exiger de plus lourdes garanties.

- Pour des raisons évidentes de sécurité, tous les fournisseurs seront soumis à l'approbation des Musées qui pourront choisir de refuser l'accès des Musées aux fournisseurs avérés indécents avec le patrimoine.

Informations, réservations et coordination

Caroline Haraké

9 rue du Musée

B – 1000 Bruxelles

 02/ 508 34 12

 caroline.harake@fine-arts-museum.be

Visites guidées – Tarifs

- 125 € par guide
- 1 guide pour 20 p.

Traiteur des Musées

MuseumFood

 02/ 508 34 96

 info@museumfood.be